



테스토 스틱형 제품을 선택하신 것은 옳은 결정입니다. 저희제품 사용으로 수년동안 믿을만하고, 정확하게 결과를 측정하실 수 있습니다.



Ø 12 mm

프로브관의 하단부는 측정과 동시에 풍향관측이 가능할 수 있도록 90° 로 회전합니다. (보호 캡의 화살표를 확인하십시오)

풍속센서는 프로브 막대 끝의 회전캡에 보호되어 있습니다. => 보호캡은 닫혀진 상태입니다. 측정 할 동안 왼쪽으로 돌려서 열어 놓으십시오.

Ø 16 mm

180° 회전가능한 연결부

회전식 이음쇠의 표시부는 읽기가 용의합니다.



180°

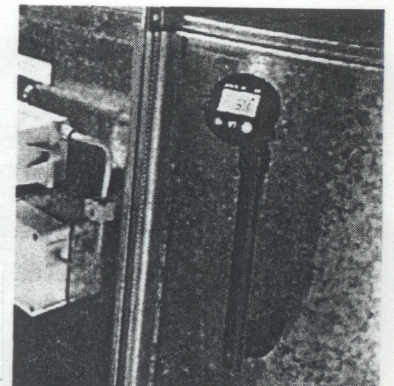
Technical data

- Measuring range m/s: 0 to 5m/s at -20 to 0 °C;
0 to 10 m/s at 0 to +50 °C
- Measuring range m³/h: 0 to 99.990 m³/h
- Measuring range °C: -20 to +50 °C
- Resolution: 0.01 m/s; 0.1 °C
- Accuracy: (system accuracy at calibration temp. +25°C)
±5 % of m.v. ±0.10 m/s (to 2 m/s);
±5% of m.v. ±0.3 m/s (over 2 m/s)
± 0.5 °C
- Ambient temperature: 0 to +50 °C
- Storage temperature: -20 to +70 °C
- Battery type: 3 x micro (AAA)
- Battery lifetime: Approx. 20 h
(approx. 750 measurements lasting 2 minutes each)
- Probe stem: Ø 12 mm/16 mm /
Length: 300 mm
- Warranty: 1 year

다목적 클립



덕트에 스틱을 고정시키는 홀더 e.g 에어콘덕트, 그림참조



사 용 전 유 의 사 항

- 풍향을 유의하십시오 • 센서의 측정범위를 지키십시오.
 - 허용 최대 저장 및 운전온도를 넘기지 마십시오
(e.g 직사광선으로부터 계기를 보호하십시오!)
- 사용자 부주의로 인한 파손은 보증 받을 수 없습니다.



Measuring instruments conform to EN 50 081-1 + EN 50 082-1

On

전 원 켜 기

버튼을 한번 누르시오.

세그먼트 테스트가 실행 됩니다.

풍속 측정치는 세그먼트 테스트 후에 디스플레이 창에 표시됩니다.

On

전 원 끄 기

버튼을 3초 동안 누르십시오.

자 동 꺼 짐 기 능

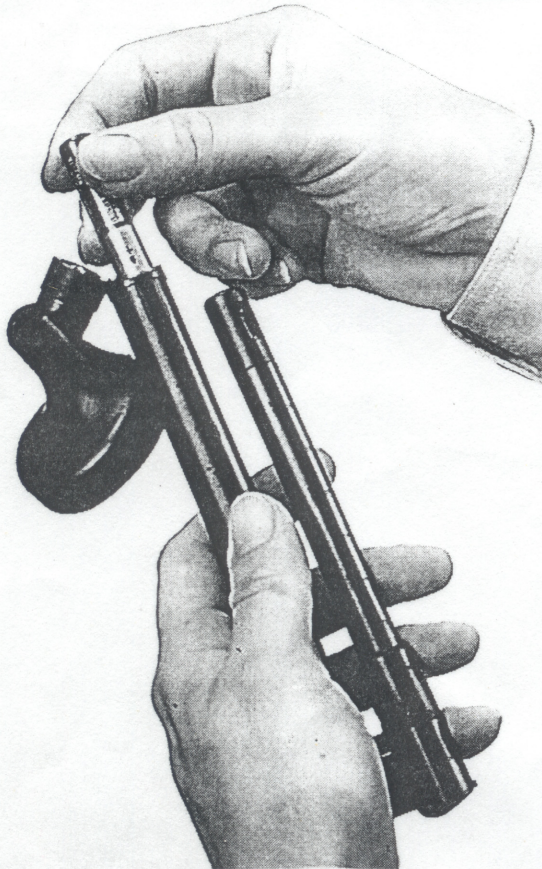
5분동안 버튼이 눌러지지 않을 경우 계기의 전원은 자동으로 꺼집니다.



Changing the battery

배 터 리 교 체

계기의 디스플레이 상에 표시가 나타나면 배터리를 교체 하십시오. 머리부분의 연결부를 왼쪽으로 돌린후 밑으로 내리고 머리부분을 젖히시오. 사용된 건전지를 극성에 유의하여 교체한 후 연결부를 잠그시오.



유 체 의 방 향

보호 캡의 화살표는 최적의 측정값을 얻도록 고정된 유체의 방향을 표시합니다.

측 정 파 라 미 터 변 경

버튼을 반복적으로 누르시오.

On

m/s

2.22

On

45.8 °C

On

m³/h x 10

2220

On

덕 트 단 면 적 설 정

Keep On button pressed when switching on.

전원을 켤 때 버튼을 지속적으로 누르시오.

첫 번째 표시부가 깜박입니다.

m²

0000

On

m²

1.000

On

m²

2.000

On

m²

3.000

etc.

- 원하는 숫자가 될 때까지 수행하십시오.

⊕

3초간 기다리면 입력된 숫자는 적용되고 커서는 다음 위치를 가르키며 깜박입니다.

m²

두 번째 표시부가 깜박입니다.

3.000

On

m²

3.100

On

m²

3.200

etc.

-원하는 숫자까지 수행하십시오.

⊕

3초간 기다리면 입력된 숫자는 적용되고 커서는 다음 위치를 가르키며 깜박입니다.

모든 자리수는 0에서 9까지 셋팅할수 있습니다.
= 단위 m²